



Apogee 3500 Elite

SIUI presenta Apogee 3500 Elite con un diseño ergonómico integrado. Incorporado con la última tecnología, ofrece una calidad de imagen prometedora para garantizar un diagnóstico confiable. Una amplia gama de herramientas de aplicación avanzadas hace que se destaque competente a su alcance.

SIUI

HEADQUARTERS:

Shantou Institute of Ultrasonic Instruments Co., Ltd.
 Add: No.77, Jinsha Road, Shantou 515041 Guangdong, China
 Tel: 86-754-8825 0150 Fax: 86-754-8825 1499
<http://www.siui.com> E-mail: siui@siui.com

HONG KONG OFFICE:

Shantou Institute of Ultrasonic Instruments (HK) Co., Ltd.
 Add: Room 2101, Tung Chiu Commercial Center 193 Lockhart Road, HK
 Tel: 852-2891 6722 Fax: 852-2891 6723



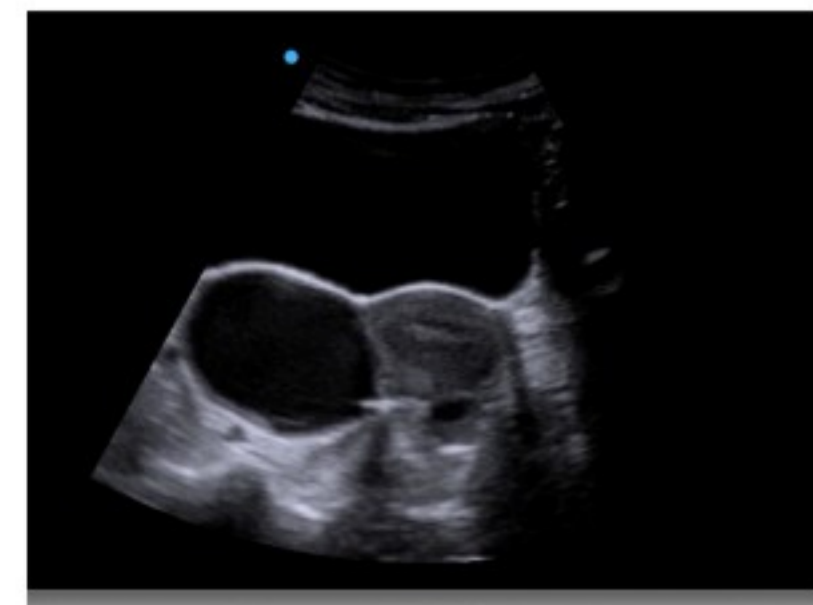
All rights reserved to SIUI 2020
 Apogee 3500Elite SP20201119

Apogee 3500 Elite

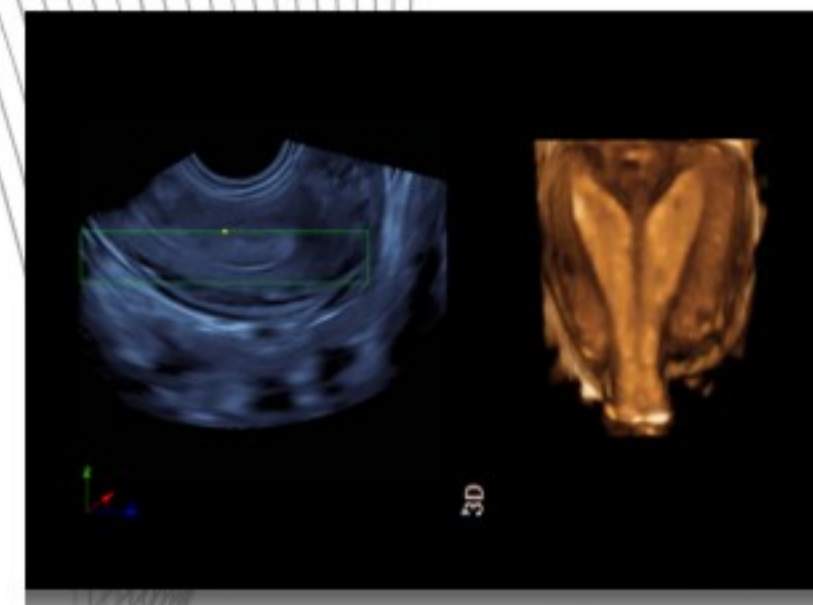
Sistema de Imágenes Ultrasonido Doppler color digital



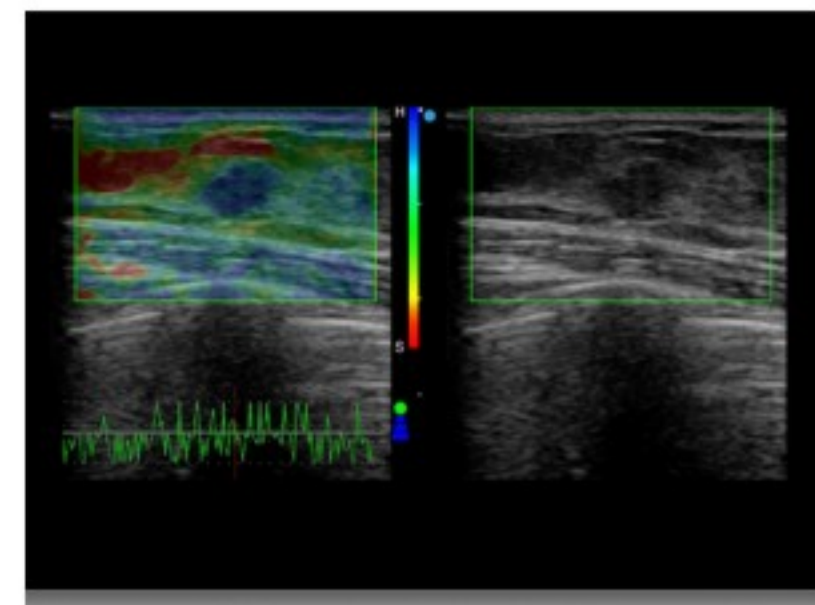
SIUI



Quiste de ovario



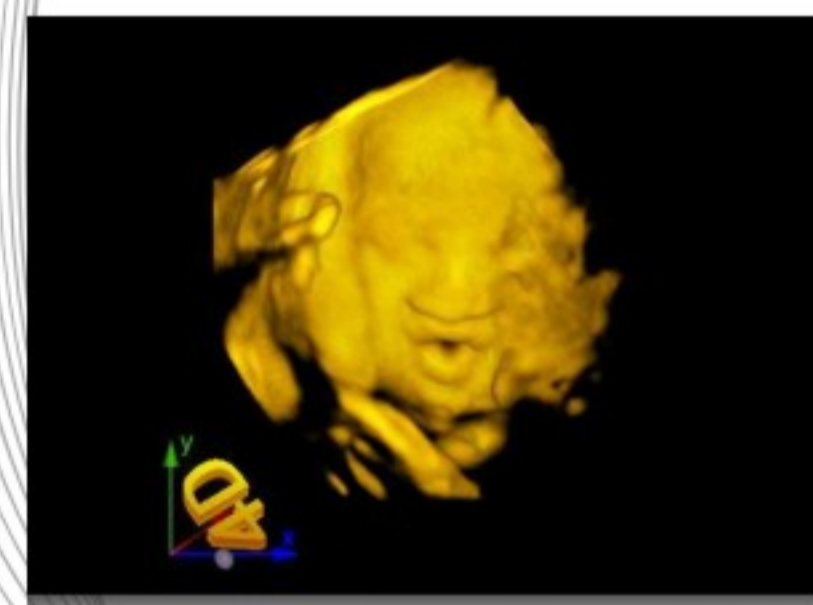
Septus uterino con sonda de TV 4D



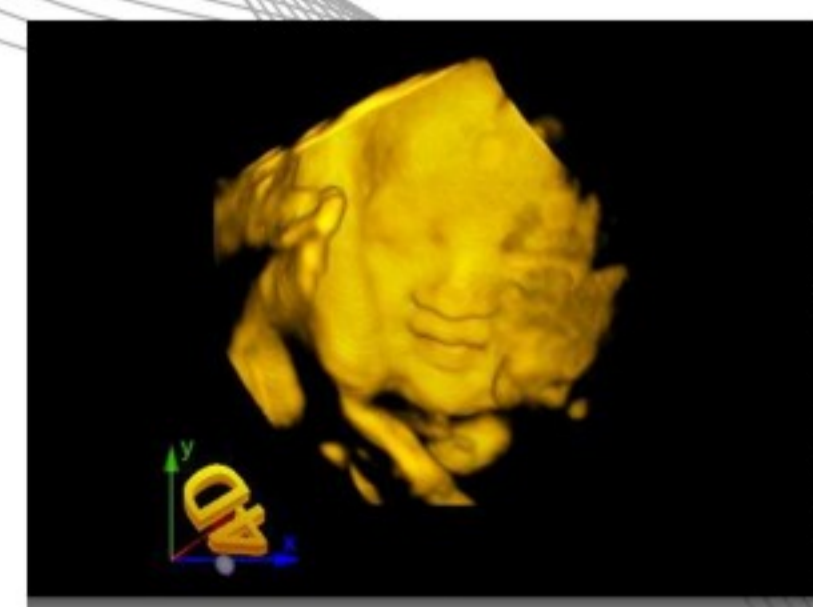
Elastografía Mamaria

El sistema admite transductores volumétricos abdominales y transvaginales para realizar imágenes 3D / 4D en la aplicación OB / GYN, proporcionando información volumétrica más detallada y completa para ayudar a la observación y diagnóstico del bienestar del feto y la salud del útero. Y los transductores lineales con imágenes de elastografía visualizan la rigidez de los tejidos en tiempo real mediante una compresión externa en los tejidos.

Salud de la mujer



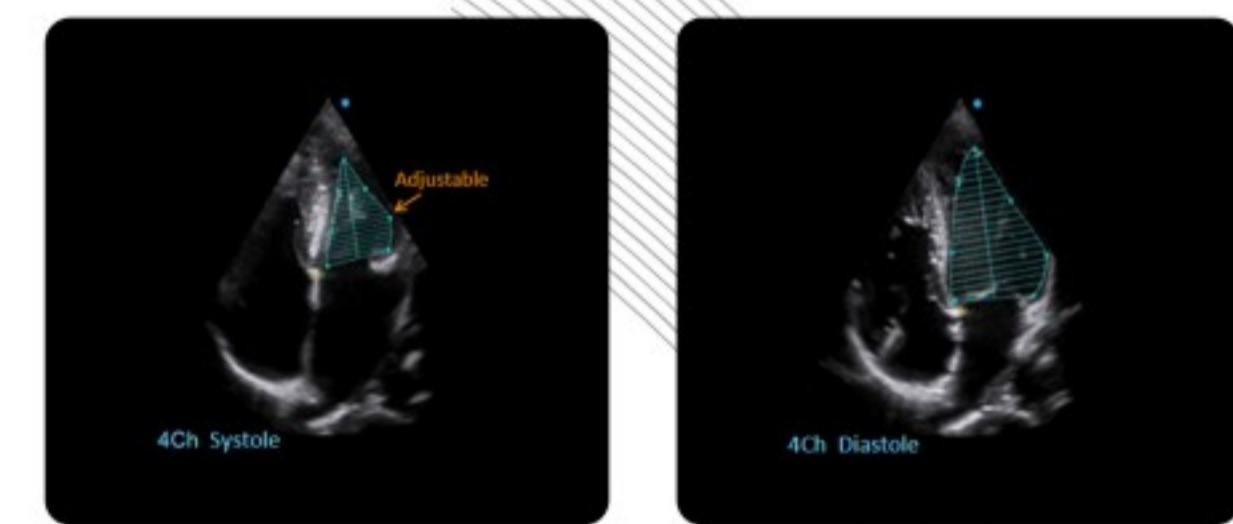
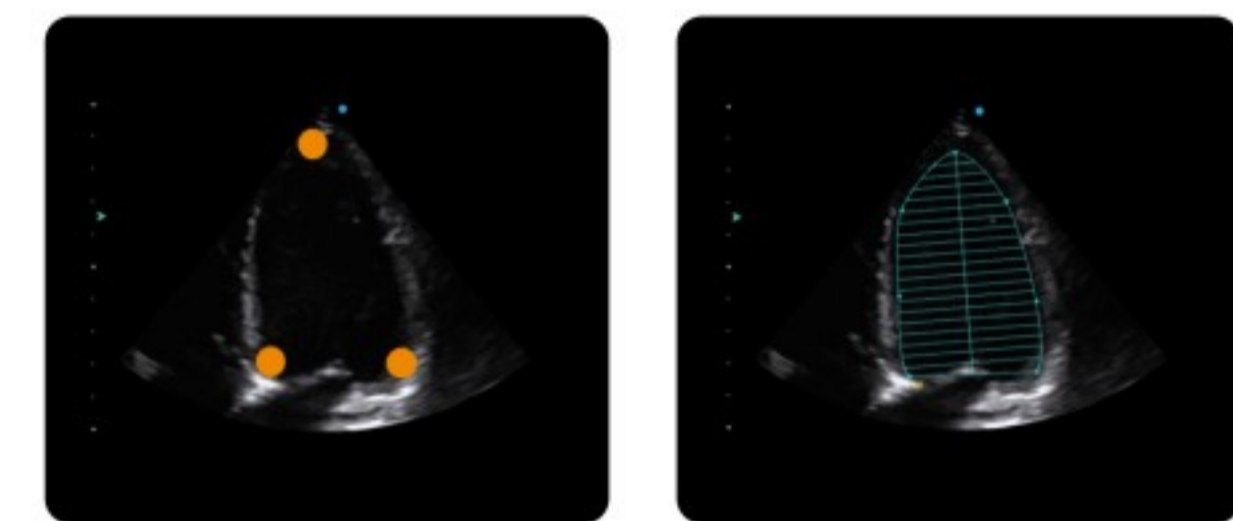
4D muestra bebés haciendo pucheros



4D muestrabebés sonriendo



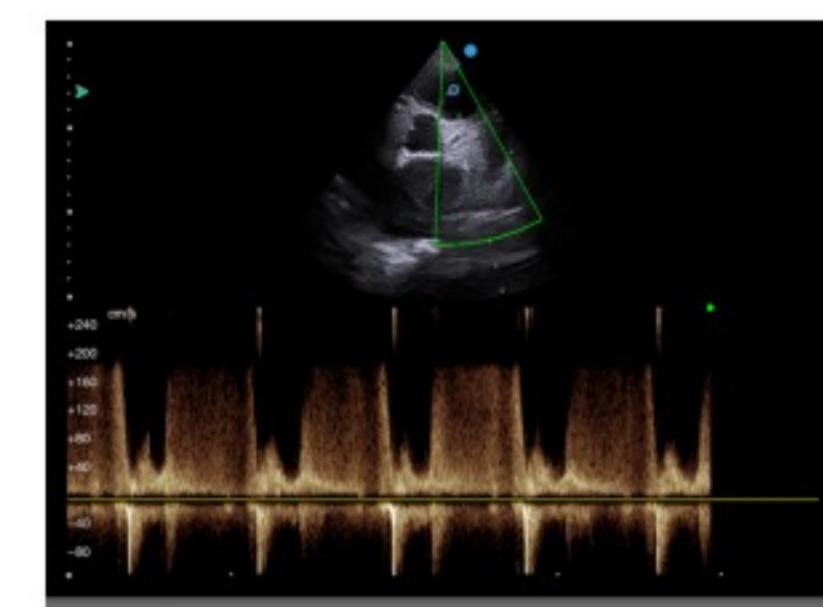
Cardiología



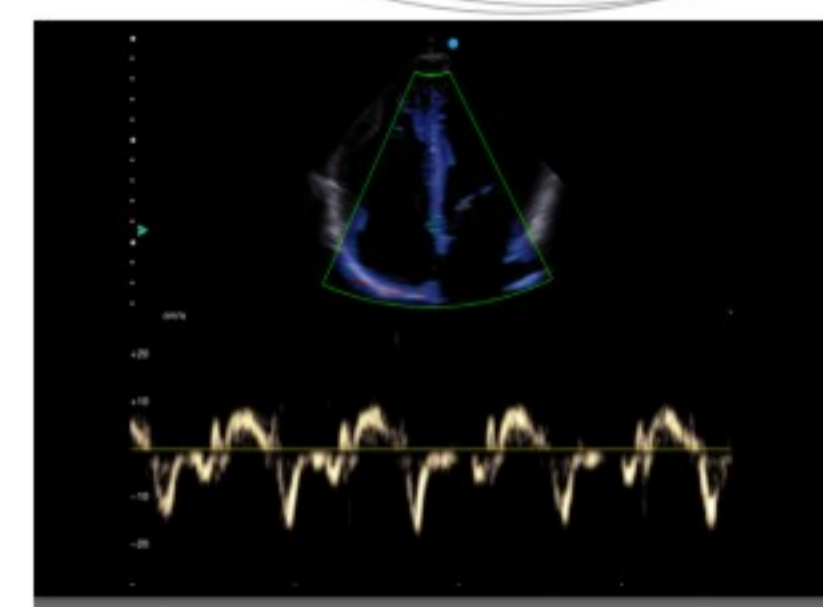
EF rápido



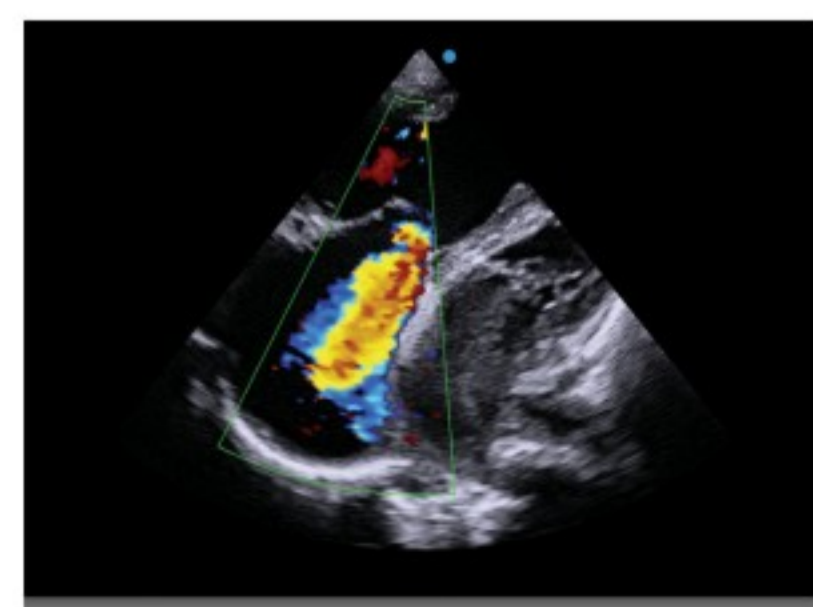
Apogee 3500 Elite está dotado de funciones completas para el escaneo cardíaco, incluidos AMM, TDI, CW, Color M, ECG y paquetes profesionales de software de medición cardíaca con más de 800 artículos. Entre ellos, AMM permite un análisis más exacto del movimiento de la estructura cardíaca incluso en posiciones difíciles del corazón con una rotación libre de 360 grados de las líneas de exploración en modo M. Y Quick EF permite calcular fácilmente la diástole ventricular izquierda con tres puntos de muestra configurados después de fijar la sección.



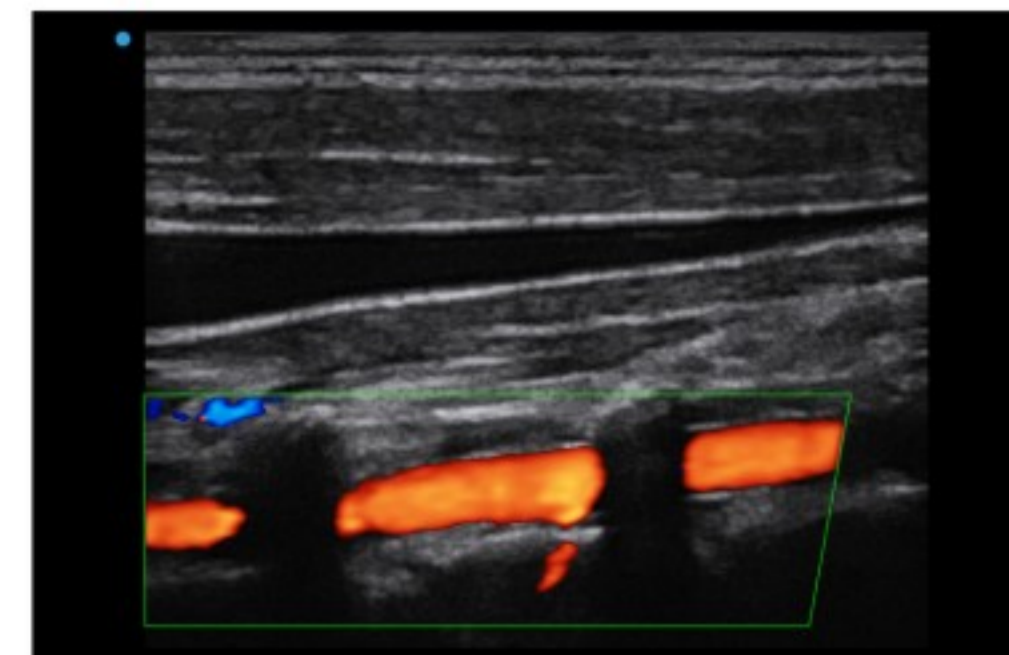
Reflujo PA con CW



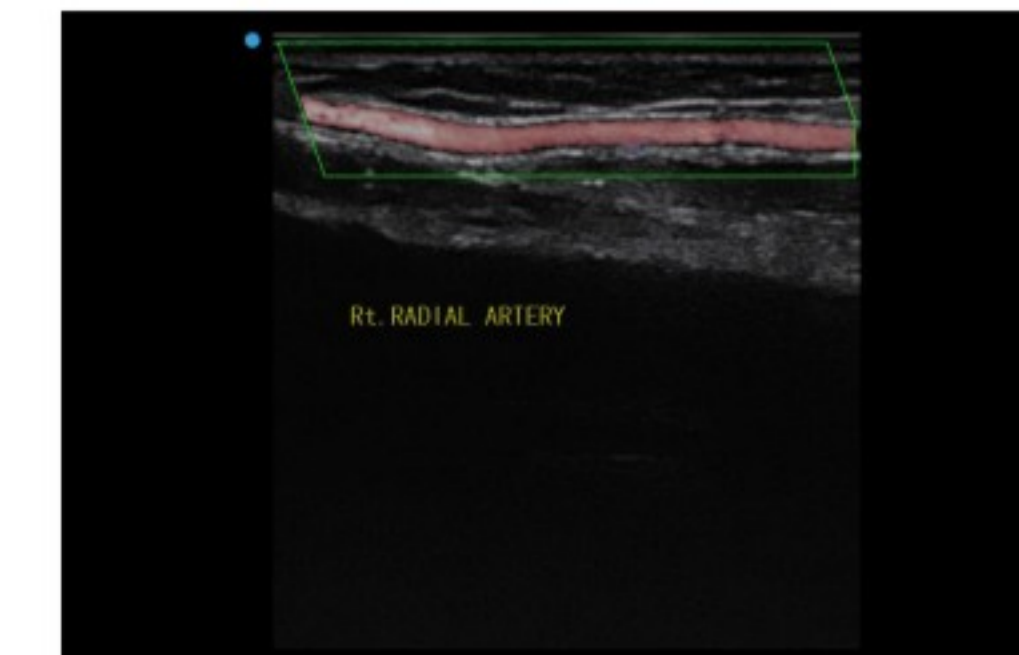
TDI



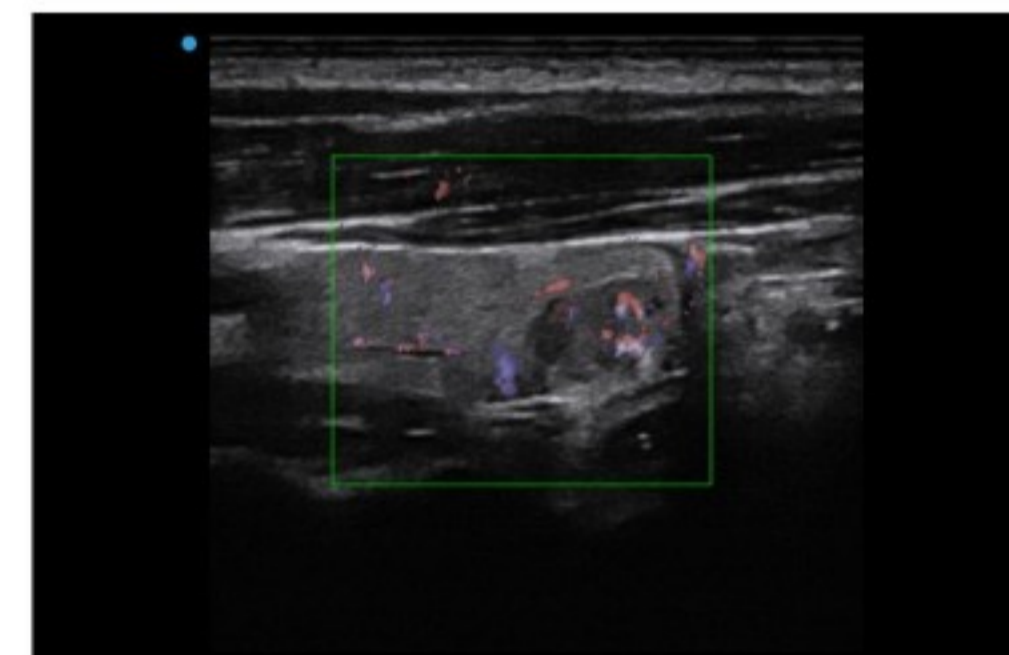
Reflujo de TV



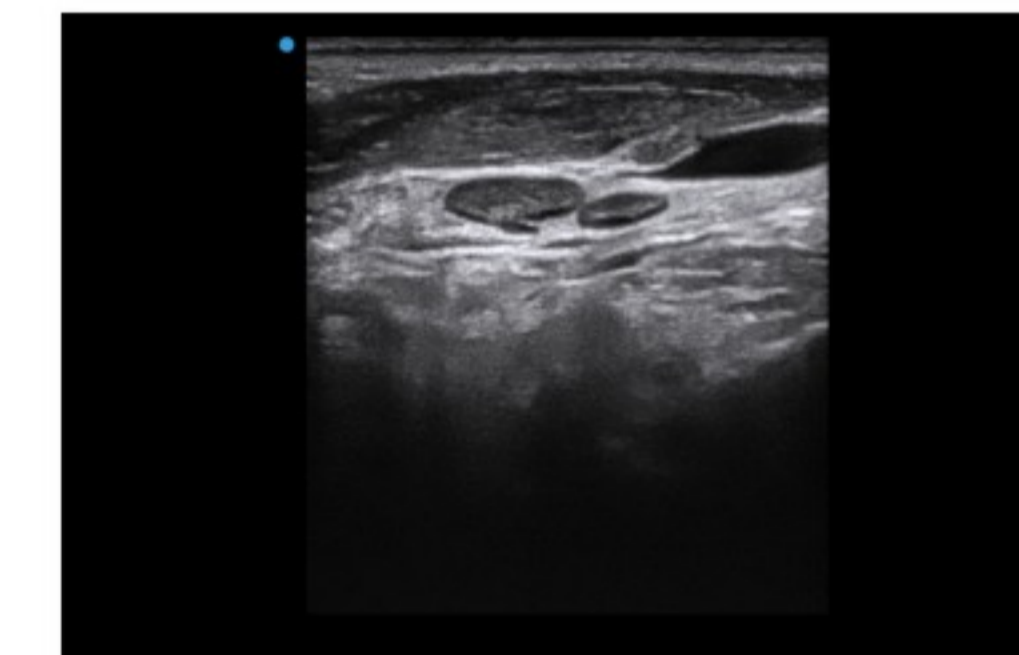
Arteria vertebral



Rt. Arteria radial



Nódulo tiroideo con VS Flow



Lymphaden de cuello

Radiología

El sistema también cuenta con soluciones completas para radiología. Con una resolución más alta, VS Flow mejora significativamente la sensibilidad del flujo sanguíneo bajo y profundo. El panoscope logra el escaneo de tejidos de largo alcance. La mejora de la aguja mejora drásticamente la visibilidad en la biopsia con aguja.

